

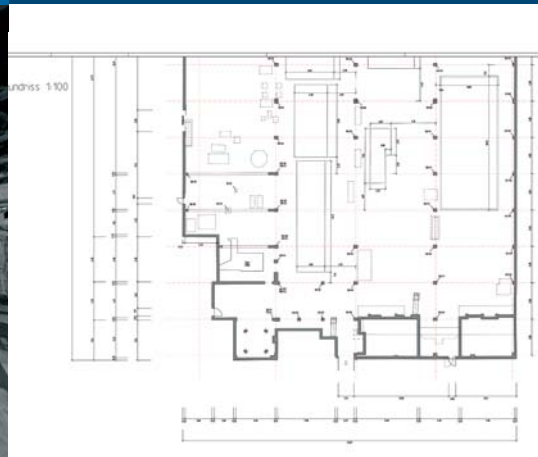
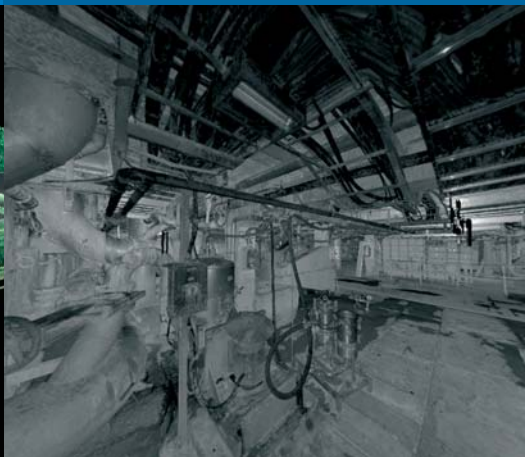
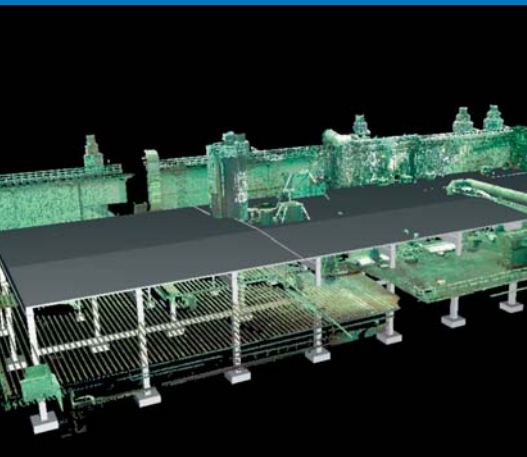
Industrie- und Anlagenbau 3-D-Laserscanning

3-D-Laserscanning dringt in eine neue Dimension der Vermessung vor: „Berührungslose“ Planungs- und Bestandsaufnahmen, effiziente Kollisionsprüfungen und komplexe 3-D-Modelle werden damit zur Realität. Sowohl Quantität als auch die Qualität der gewonnenen Daten sind einzigartig. Unser innovatives Hightech-Gerät scannt dank hoher Reichweite Industrieanlagen, Umspannwerke oder ganze Sportarenen. Auch bei Umbau- und Sanierungsmaßnahmen ist die 3-D-Lasertechnik eine ideale Methode zur kostengünstigen und lückenlosen Erfassung und Visualisierung geometrischer Raumdaten.

ing INGENIEURE
Konstruktiv aus Leidenschaft.

Innovative Technik:
Maßgeschneidertes 3-D-Laserscanning für individuelle Anforderungen. Mit einer einzigen Aufnahme sind Bereiche von 360° horizontal und 270° vertikal darstellbar.





Bestandserfassung als Grundlage für Umbau bzw. Sanierung einer bestehenden Fabrikhalle aus dem Jahre 1905.

Schwierigkeit:

- Altbau: keine Planunterlagen
- Aufmaß während laufenden Betriebes

■ Kollisionsprüfungen Planung und Bestand, z. B. Neuplanung Stahlbau mit bestehenden Ver- und Entsorgungsleitungen

Weitere Projekte:

- Bestandsdatenerfassung diverser Umspannwerke am Lech

■ Bestandsdatenerfassung Gasverbrennungsofen AlzChem Trostberg GmbH

■ Bestandsdatenerfassung Klärbecken Wacker Chemie Burghausen

■ Prientalbrücke Autobahn A 8

3-D-Laserscanning

Einsatzbereiche

- Brücken- und Ingenieurbau
- Architektur und Stadtplanung
- Dokumentation und Berechnung von Erdbewegungen
- Archäologie/Denkmalerschutz
- Industrie- und Anlagenbau
- Sicherheitstechnik/Kriminalistik
- Energieversorgung

Leistungen

- Bestandserfassung für Dokumentation
- Dokumentation von Bauzuständen
- Gebäudeaufmaße
- Erzeugung von Geländemodellen

- Verformungsgerechtes Aufmaß
- Bestandsaufnahme von Erweiterungs- und Umbauplanung
- Grundlage für Trassenplanung

Konstruktiv aus Leidenschaft

Mit der neuen ing steht Ihnen ein Spezialistenteam für Ingenieur-Dienstleistungen auf höchstem Niveau zur Verfügung. Mit rund 30 Mitarbeitern an sieben Standorten betreuen wir Kommunen und staatliche Be-

hörden ebenso wie namhafte Industrieunternehmen und private Auftraggeber. Hoch qualifizierte Mitarbeiter sorgen für die detailgenaue Entwicklung fachübergreifender Lösungen.

ing INGENIEURE

Traunreut • Tel.: 08669 / 78 69 0
Burghausen • Tel.: 08677 / 987 98 0
München-West • Tel.: 089 / 856 07 856
Altötting • Tel.: 08671 / 924 51 0
Miesbach • Tel.: 08025 / 99 79 481
Fürth • Tel.: 0911 / 52 87 107
Köln • Tel.: 0221 / 89 99 820

www.ing-ingenieure.de

- Tiefbau
- Vermessung
- Straßenbau
- Industriebau

- Ingenieurbau
- Landschaftsplanung
- Hochbau
- Statik

- Facility Management
- Altlastensanierung
- Gebäuderückbau
- Generalplanung