



Zuverlässig und sicher

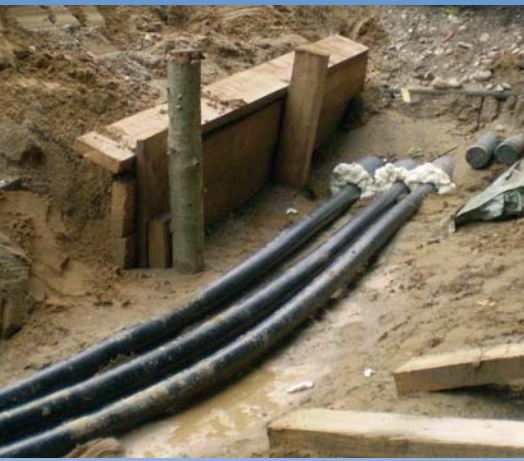
## Ver- und Entsorgungsleitungen

Versorgungssicherheit für Trinkwasser, Energie und Wärme gilt als selbstverständlich, ist aber die Grundlage unserer Gesellschaft. Die individuelle bauliche Gestaltung der erforderlichen Anlagen zur Ver- und Entsorgung ist dabei entscheidend. Ob für das Einfamilienhaus, den Industriebetrieb, Städte und Gemeinden oder Regionen, wir liefern Konzepte und dazugehörige Planungen.

**ing** **INGENIEURE**  
Konstruktiv aus Leidenschaft.

Auf dem neuesten Stand:  
Wir erstellen detailgenaue Studien und Konzepte zur Problemlösung im Ingenieurbau und arbeiten sämtliche Planungsphasen aus.





- Liegenschaften des Bundes
- Wacker Chemie AG, Werk Burghausen
- Stadtwerke Traunreut
- Gemeinde Altenmart

- Gemeindewerke Waging
- OMV Deutschland GmbH
- Gemeinde Nußdorf
- Stadt Trostberg

- Stadt Traunstein
- Gemeinde Tacherting
- Gemeinde Chieming
- Adelholzener Alpenquellen

## Ver- und Entsorgungsleitungen

### Einsatzbereiche

- Trinkwasser
- Gas
- Elektro
- Fernwärme
- Abwasser
- Regenwasser
- Löschwasser

### Leistungen

- Bestandserfassung, Datenerhebung, Vermessung, GEO-Information
- Durchführen von Messungen
- Erstellen von Statistiken, Auswerten von Netzdaten/Verbrauchsdaten
- Konzeptentwicklung für: Sanierung, Rückbau, Neubau, Prioritätenlisten

- Variantenvergleich
- Wirtschaftlichkeitsberechnungen
- Planung: Ausschreibung von Leistungen, Bauüberwachung, Projektkoordination, Sanierungsvarianten

### Konstruktiv aus Leidenschaft

Mit der neuen ing steht Ihnen ein Spezialistenteam für Ingenieur-Dienstleistungen auf höchstem Niveau zur Verfügung. Mit rund 30 Mitarbeitern an sieben Standorten betreuen wir Kommunen und staatliche Be-

hörden ebenso wie namhafte Industrieunternehmen und private Auftraggeber. Hoch qualifizierte Mitarbeiter sorgen für die detailgenaue Entwicklung fachübergreifender Lösungen.

**ing** INGENIEURE

Traunreut • Tel.: 08669 / 78 69 0  
Burghausen • Tel.: 08677 / 987 98 0  
München-West • Tel.: 089 / 856 07 856  
Altötting • Tel.: 08671 / 924 51 0  
Miesbach • Tel.: 08025 / 99 79 481  
Fürth • Tel.: 0911 / 52 87 107  
Köln • Tel.: 0221 / 89 99 820

[www.ing-ingenieure.de](http://www.ing-ingenieure.de)

- Tiefbau
- Vermessung
- Straßenbau
- Industriebau

- Ingenieurbau
- Landschaftsplanung
- Hochbau
- Statik

- Facility Management
- Altlastensanierung
- Gebäuderückbau
- Generalplanung